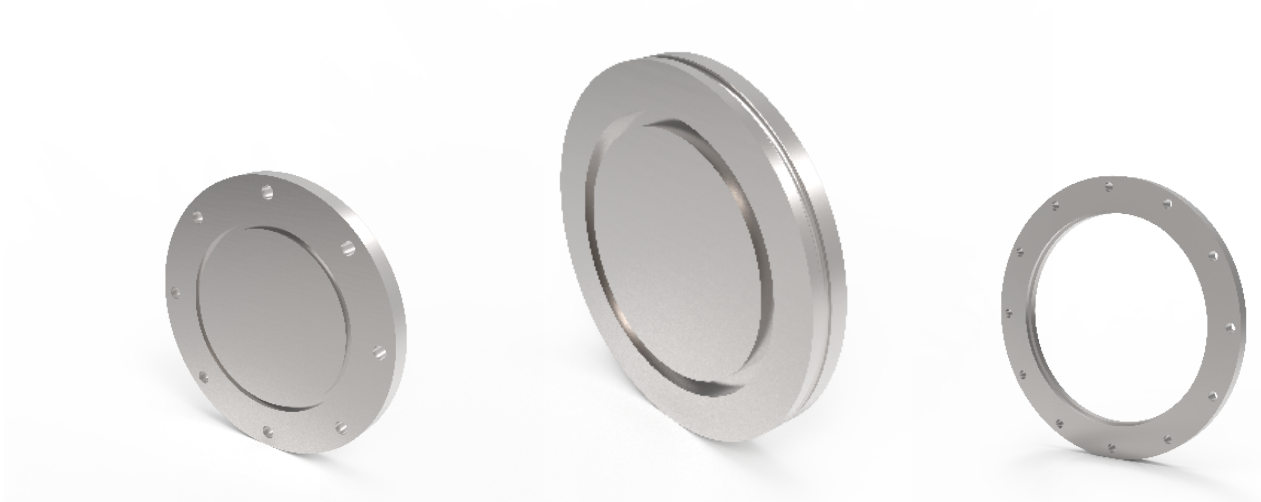


Edelstahl 1.4429-ESU (316 LN-ESR)



- Nach EN 10088-3: 2005;
Abnahmeprüfzeugnis 3.1 nach DIN EN 10204 auf Anfrage

Chemische Zusammensetzung des Gusses

Schmelze	C	Si	Mn	P	S
Anteil in %	< 0,03	< 1,00	< 2,00	max. 0,045	< 0,015

Schmelze	N*	Cr	Mo	Ni*	Co**
Anteil in %	0,14 bis 0,18	16,50 bis 18,50	2,5 bis 3,0	12,50 bis 13,50	

* Einschränkung der Norm durch VACOM

** Co < 0,05 auf Anfrage

- Erschmelzungsart: ESU-Verfahren
- Ultraschallgeprüft
- Relative Permeabilität: $\mu_r < 1,005$